

**UCHWAŁA NR XI/139/2016
RADY GMINY DOBR CZ**

z dnia 26 kwietnia 2016 r.

w sprawie przystąpienia do sporządzenia miejscowego planu zagospodarowania przestrzennego dla działek nr 24/1, 24/2, 26/3 i części działki 25 we wsi Zalesie, gmina Dobrcz.

Na podstawie art. 14 ust. 1 ustawy z dnia 27 marca 2003r. o planowaniu i zagospodarowaniu przestrzennym (Dz.U. z 2012r. poz. 647, 951, 1445, z 2013r. poz. 21, 405, 1238) oraz art. 18 ust. 2 pkt 5 ustawy z dnia 8 marca 1990r. o samorządzie gminnym (Dz.U. z 2015r. poz. 1515, 1045, 1890) Rada Gminy Dobrcz uchwała, co następuje:

§ 1. Przystąpić do sporządzenia miejscowego planu zagospodarowania przestrzennego dla działek nr 24/1, 24/2, 26/3 i części działki 25 we wsi Zalesie, gmina Dobrcz.

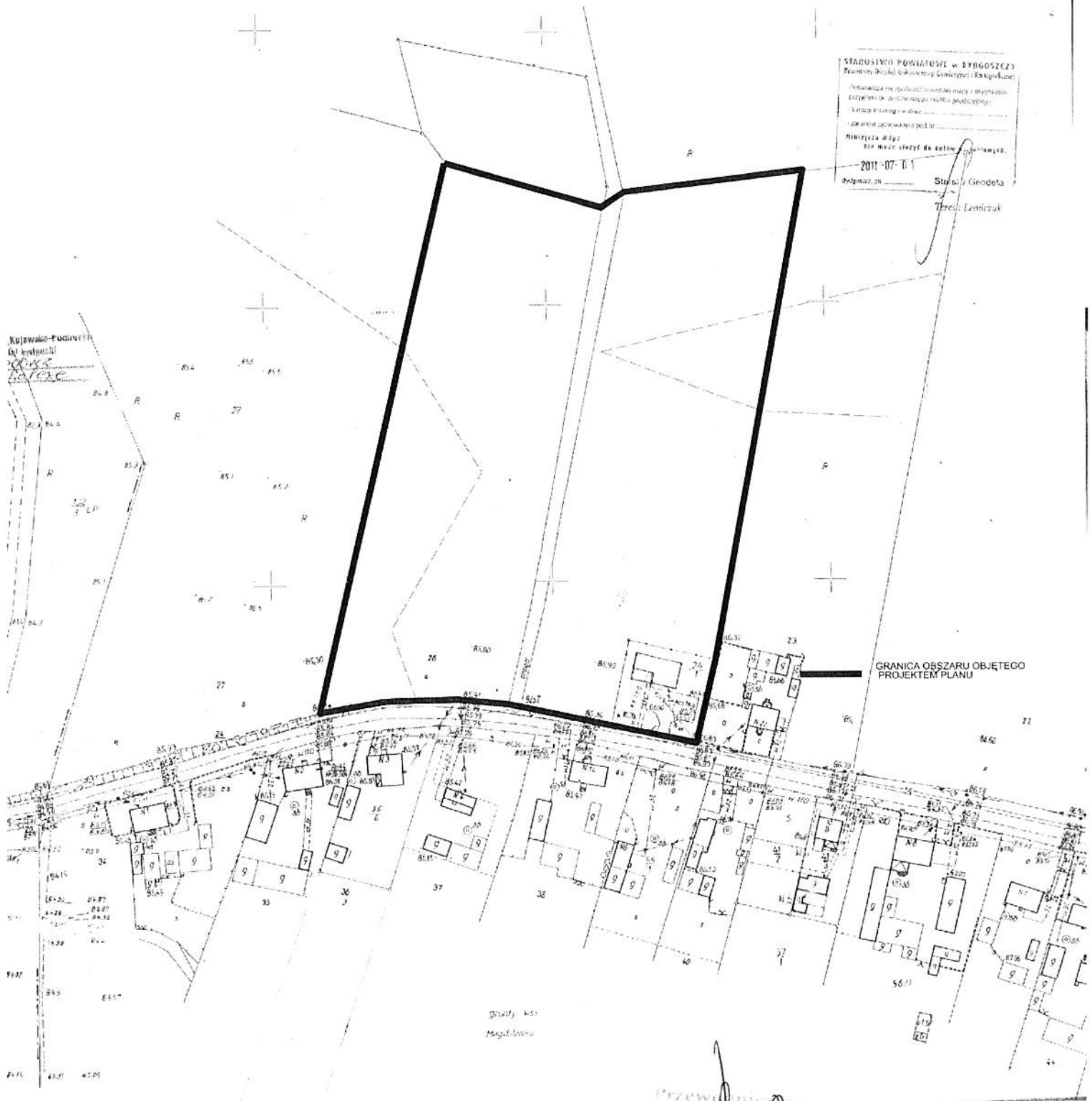
§ 2. Integralną częścią uchwały jest mapa stanowiąca załącznik graficzny nr 1, na którym naniesiono granice obszaru objętego w §1.

§ 3. Wykonanie uchwały powierza się Wójtowi Gminy Dobrcz.

§ 4. Uchwała wchodzi w życie z dniem podjęcia.

Przewodniczący
Rady Gminy
Halina Dobrczak

Załącznik do Uchwały Nr XI/139/2016
Rady Gminy Dobrzę
z dnia 26 kwietnia 2016 r.



Przewodniczący
Rady Gminy
Halina Leonczuk

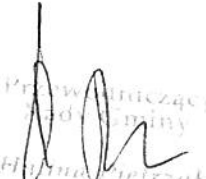
Uzasadnienie

O przystąpieniu do sporządzenia miejscowego planu zagospodarowania przestrzennego zgodnie z art. 14 ust. 1 ustawy z dnia 27 marca 2003r. o planowaniu i zagospodarowaniu przestrzennym (Dz. U. z 2015r. poz. 199 z późn. zm.) rozstrzyga rada gminy w drodze uchwały.

Uchwała Rady Gminy Dobrcz w sprawie przystąpienia do sporządzenia miejscowego planu zagospodarowania przestrzennego dla działek nr 24/1, 24/2, 26/3 i części działki 25 we wsi Zalesie, rozpocznie tryb formalno-prawny sporządzenia planu, stosownie do zapisów powołanej wcześniej ustawy.

Podjęcie uchwały o przystąpieniu do sporządzenia planu miejscowego, zgodnie z art. 14 ust. 5 ustawy z dnia 27 marca 2003 r. o planowaniu i zagospodarowaniu przestrzennym, zostało poprzedzone szeregiem analiz m.in. o charakterze funkcjonalnym, przestrzennym i terenowo-prawnym, które potwierdzają zasadność przystąpienia do sporządzenia w/w planu. Ponadto stwierdza się, że dokonano analizę dotyczącą stopnia zgodności przewidywanych rozwiązań planu miejscowego z ustaleniami Studium Uwarunkowań i Kierunków Zagospodarowania Przestrzennego Gminy Dobrcz.

W związku z powyższym wywołanie niniejszej uchwały jest uzasadnione.



Przewodniczący
Rady Gminy
Halina Wierzak