

**UCHWAŁA NR XVII/182/2016
RADY GMINY DOBR CZ**

z dnia 29 listopada 2016 r.

w sprawie przystąpienia do sporządzenia miejscowego planu zagospodarowania przestrzennego dla części miejscowości Kotomierz, gmina Dobrcz.

Na podstawie art. 18 ust. 2 pkt 5 ustawy z dnia 8 marca 1990r. o samorządzie gminnym (Dz. U. z 2016r.poz. 446, 1579) oraz art. 14 ust. 1, 2 i 4 ustawy z dnia 27 marca 2003r. o planowaniu i zagospodarowaniu przestrzennym (Dz. U. 2016r. poz. 778, 904, 961, 1250, 1579) Rada Gminy Dobrcz uchwała, co następuje:

§ 1. Przystąpić do sporządzenia miejscowego planu zagospodarowania przestrzennego w części miejscowości Kotomierz, gmina Dobrcz.

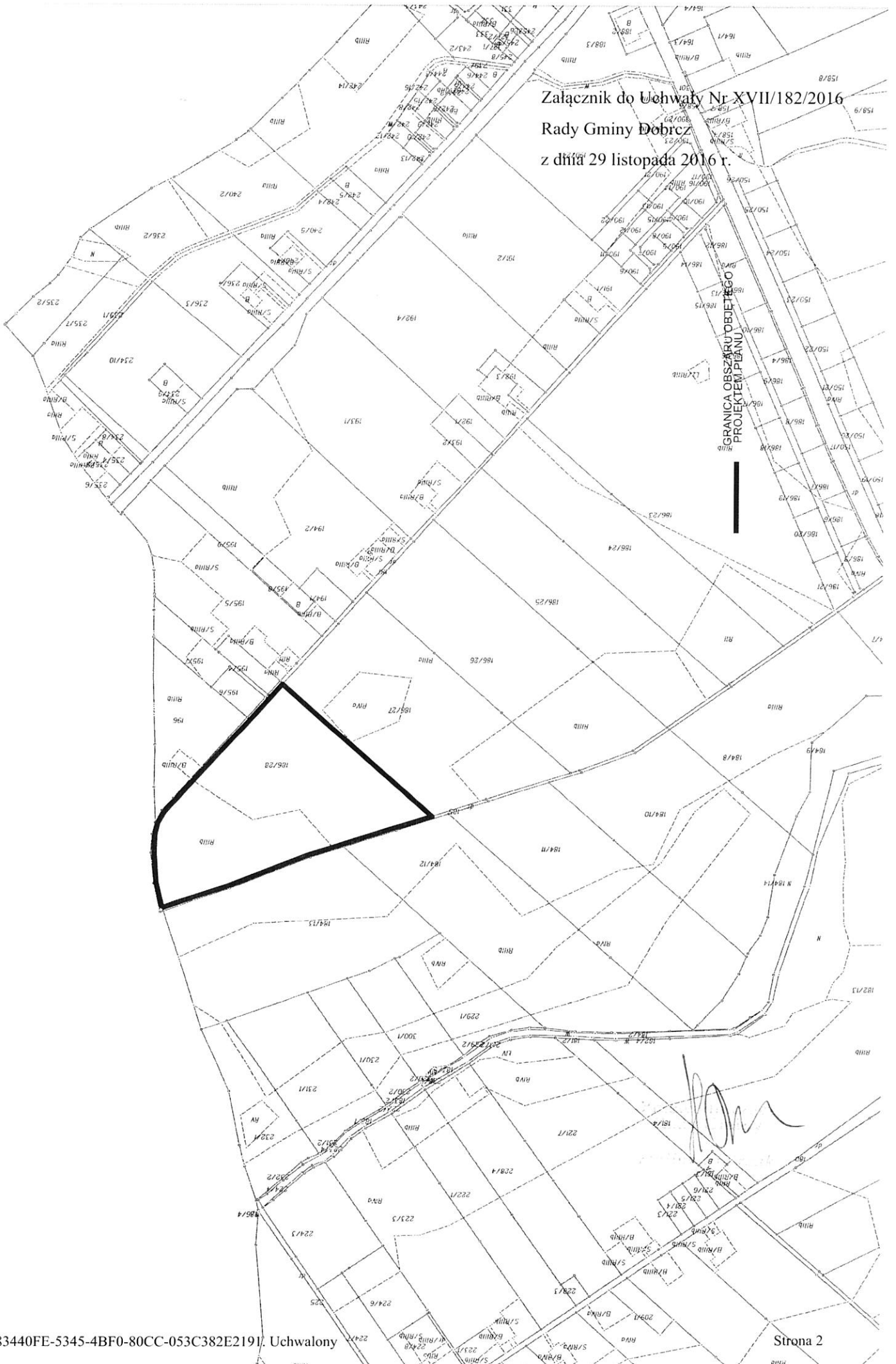
§ 2. Granica obszaru objętego projektem planu określa załącznik nr 1 do niniejszej uchwały.

§ 3. Wykonanie uchwały powierza się Wójtowi Gminy Dobrcz.

§ 4. Uchwała wchodzi w życie z dniem podjęcia.

A handwritten signature in black ink, appearing to be the name of the Mayor of the Dobrcz Gmina, written in a cursive style.

Załącznik do Uchwały Nr XVII/182/2016
Rady Gminy Dobrcz
z dnia 29 listopada 2016 r.



UZASADNIENIE

O przystąpieniu do sporządzenia miejscowego planu zagospodarowania przestrzennego zgodnie z art. 14 ust. 1 ustawy z dnia 27 marca 2003r. o planowaniu i zagospodarowaniu przestrzennym (Dz. U. 2016r. poz. 778 z późn. zm.) rozstrzyga rada gminy w drodze uchwały.

Uchwała Rady Gminy Dobrcz w sprawie przystąpienia do sporządzenia miejscowego planu zagospodarowania przestrzennego dla części miejscowości Kotomierz rozpocznie tryb formalno-prawny sporządzenia planu, stosownie do zapisów powołanej wcześniej ustawy.

Organem właściwym do ustalenia przeznaczenia terenów oraz określenia sposobów ich zagospodarowania jest rada gminy. Powyższe uprawnienia są realizowane poprzez przyjęcie miejscowego planu zagospodarowania przestrzennego jako aktu prawa miejscowego. Jedynie w przypadku braku miejscowego planu sposób zagospodarowania danego terenu, na wniosek podmiotu zainteresowanego daną inwestycją, określony jest w drodze wydania decyzji o warunkach zabudowy. Obszar określony w załączniku do uchwały wedle zamierzeń jego właściciela miałby zostać zabudowany obiektami służącymi do przemysłowej hodowli drobiu. Rozmiar i zasięg w/w inwestycji wskazują, iż stanowi ona znacząco negatywnie oddziaływające przedsięwzięcie na środowisko naturalne oraz na warunki życia osób zamieszkujących w strefie jej oddziaływania.

W trakcie szeregu spotkań informacyjnych z mieszkańcami został wyartykułowany zdecydowany sprzeciw społeczności lokalnej wobec rozmiaru i lokalizacji omawianej inwestycji. Stąd konieczność rozstrzygnięcia o dopuszczalnym sposobie zagospodarowania omawianej części miejscowości Kotomierz. Pierwszym zaś z formalno – prawnych kroków zmierzających do ustalenia miejscowego planu jest podjęcie uchwały o przystąpieniu do jego sporządzenia.

